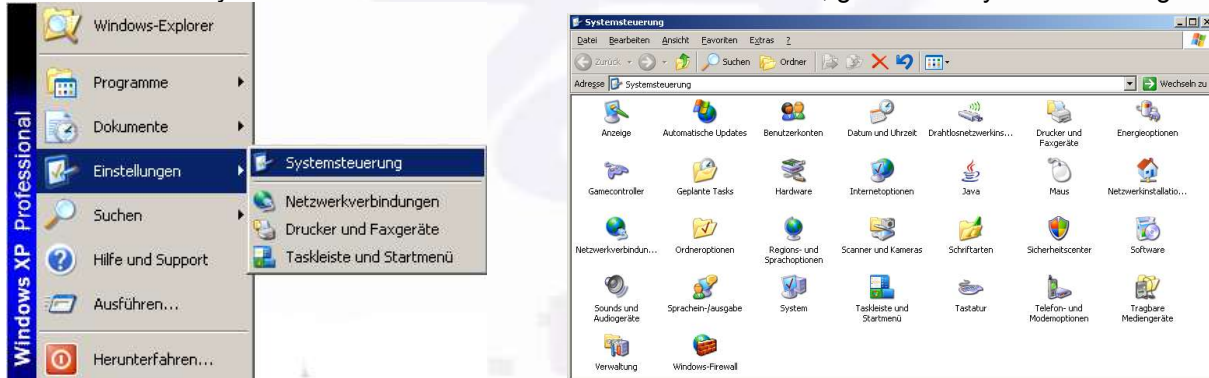
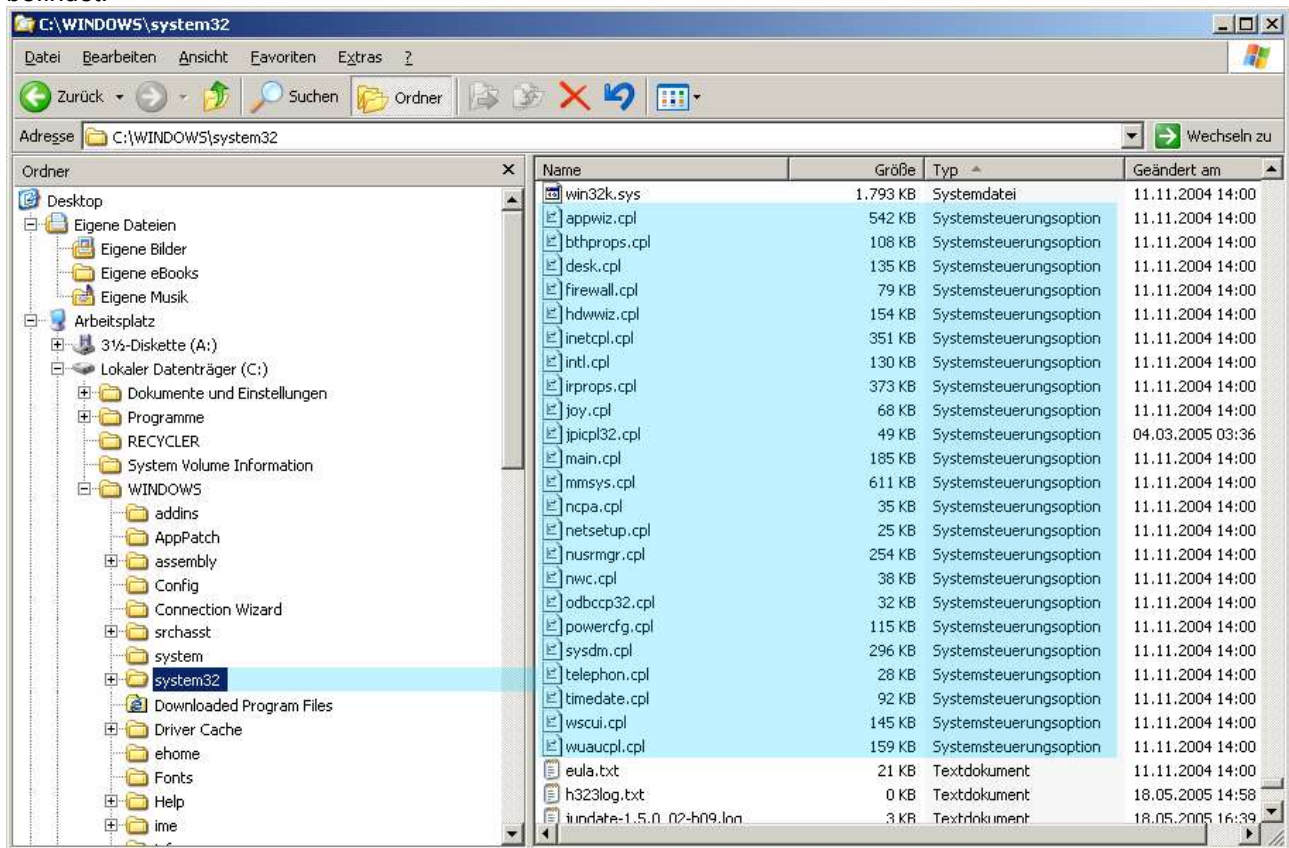


Aufrufen von Programmen der Systemsteuerung

Um das Betriebssystem Windows 2000 oder XP einstellen zu können, gibt es die Systemsteuerung.



Sollte man mal nicht an die Systemsteuerung rankommen, können die Programme auch durch Eingabe eines Befehls in der Eingabeaufforderung gestartet oder im Explorer direkt angeklickt werden. Jede Funktion in der Systemsteuerung ist ein Programm das sich im `Windows\system32` Verzeichnis befindet.



Der Befehl zum Start eines Systemsteuerungsprogramms lautet

`rundll32 shell32.dll,Control_RunDLL desk.cpl,0`

Was heisst das:

- `rundll32`=Das Programm was die Funktion aus der `shell32.dll` aufruft
- `shell32.dll`=Die dll in der die zu verwendende Funktion steht (hier `Control_RunDLL`)
- `Control_RunDLL`=Die Funktion aus der `shell32.dll` die das cpl Applet aufruft
- `desk.cpl`=Das Applet (Hier als Beispiel das Applet zur Einstellung der Anzeige)
- `0`=Angezeigtes Blatt (nicht immer in Funktion).

Die Namen einiger Systemsteuerungsprogramme

Da es verschiedene Windows Systeme gibt (Win95,98,ME,NT,2000,XP), werden die Aufrufe der Funktionen sicherlich teilweise unterschiedlich sein.

Anzeige: (desk.cpl)

rundll32.exe shell32.dll,Control_RunDLL desk.cpl,,0
Zeigt "Eigenschaften von Anzeige -Hintergrund" an.

rundll32.exe shell32.dll,Control_RunDLL desk.cpl,,1
Zeigt "Eigenschaften von Anzeige -Bildschirmschoner" an.

rundll32.exe shell32.dll,Control_RunDLL desk.cpl,,2
Zeigt "Eigenschaften von Anzeige -Darstellung" an.

rundll32.exe shell32.dll,Control_RunDLL desk.cpl,,3
Zeigt "Eigenschaften von Anzeige -Einstellungen" an.

Grundeinstellungen:(main.cpl)

rundll32.exe shell32.dll,Control_RunDLL main.cpl @0
Zeigt "Eigenschaften von Maus - Tasten" an.

rundll32.exe shell32.dll,Control_RunDLL main.cpl @1
Zeigt "Eigenschaften von Tastatur -Geschwindigkeit" an.

rundll32.exe shell32.dll,Control_RunDLL main.cpl @1,1
Zeigt "Eigenschaften von Tastatur -Sprache" an.

rundll32.exe shell32.dll,Control_RunDLL main.cpl @1,2
Zeigt "Eigenschaften von Tastatur -Allgemein" an.

rundll32.exe shell32.dll,Control_RunDLL main.cpl @2
Zeigt den Drucker-Ordner im Explorer-Stil an.

rundll32.exe shell32.dll,Control_RunDLL main.cpl @3
Zeigt den Schriftarten-Ordner im Explorer-Stil an.

rundll32.exe shell32.dll,Control_RunDLL main.cpl @4
Zeigt die Energiesparfunktionen an.

System:(sysdm.cpl)

rundll32.exe shell32.dll,Control_RunDLL sysdm.cpl,,0
Zeigt "Eigenschaften für System -Allgemein" an.

rundll32.exe shell32.dll,Control_RunDLL sysdm.cpl,,1
Zeigt "Eigenschaften für System -Geräte-Manager" an.

rundll32.exe shell32.dll,Control_RunDLL sysdm.cpl,,2
Zeigt "Eigenschaften für System -Hardwareprofile" an.

rundll32.exe shell32.dll,Control_RunDLL sysdm.cpl,,3
Zeigt "Eigenschaften für System -Leistungsmerkmale" an.

rundll32.exe shell32.dll,Control_RunDLL sysdm.cpl @1
Zeigt den Hardware-Assistenten zur Installation neuer Hardware-Komponenten an.

Datum/Uhrzeit:(timedate.cpl)

rundll32.exe shell32.dll,Control_RunDLL timedate.cpl
Zeigt "Eigenschaften von Datum/Uhrzeit-Datum und Uhrzeit" an.

rundll32.exe shell32.dll,Control_RunDLL timedate.cpl,,1
Zeigt "Eigenschaften von Datum/Uhrzeit-Zeitzone" an.

Software:(appwiz.cpl)

rundll32.exe shell32.dll,Control_RunDLL appwiz.cpl
Zeigt "Eigenschaften von Software -Installieren/Deinstallieren" an.

rundll32.exe shell32.dll,Control_RunDLL appwiz.cpl,,2
Zeigt "Eigenschaften von Software -Windows-Setup" an.

rundll32.exe shell32.dll,Control_RunDLL appwiz.cpl,,3
Zeigt "Eigenschaften von Software -Startdiskette" an.

rundll32.exe appwiz.cpl,NewLinkHere c:\programme\
Startet den Verknüpfungs-Assistenten und legt im angegebenen Verzeichnis die vom Benutzer angegebene Verknüpfung an

Netzwerkverbindung

rundll32.exe url.dll,TelnetProtocolHandler xxx.xxx.xxx.xxx (xxx.xxx.xxx.xxx=ip adresse)
Stellt eine Telnet-Verbindung zum angegebenen Rechner her.

rundll32.exe url.dll,MailToProtocolHandler mailadressat@irgendwas.com
Ruft das Standard-Mailprogramm auf.

rundll32.exe url.dll,NewsProtocolHandler adresse.allgemein
Ruft den Standard-Newsreader auf.

rundll32 user,wnetconnectdialog
Ruft den Dialog Netzwerklaufwerke verbinden auf.

rundll32 user,wnetdisconnectdialog
Ruft den Dialog Netzwerklaufwerke trennen auf.

Sonstiges:

rundll32.exe shell32.dll,OpenAs_RunDLL c:\dokument.doc
Zeigt den "Öffnen mit"-Dialog an und assoziiert (bei entsprechend aktivierter Dialog-Option) bei Anwendungsauswahl die Dateierdung (hier: .doc) mit der ausgewählten Anwendung.

rundll32.exe shell32.dll,SHFormatDrive
Zeigt den "Diskette formatieren"-Dialog an.

rundll32.exe shell32.dll,SHHelpShortcuts_RunDLL AddPrinter
Ruft den Assistenten für die Druckerinstallation auf.

rundll32.exe shell32.dll,SHHelpShortcuts_RunDLL PrintTestPage
Druckt eine Testseite auf dem aktuellen Drucker.

rundll32.exe diskcopy.dll,DiskCopyRunDll
Ruft den Dialog "Diskette kopieren" auf.

rundll32.exe desk.cpl,InstallScreenSaver c:\windows\system\ssaver.scr
Installiert einen vorhandenen Bildschirmschoner.

rundll32.exe keyboard,disable
Deaktiviert die Tastatur bis zum nächsten Neustart

rundll32.exe mouse,disable
Deaktiviert die Maus bis zum nächsten Neustart