

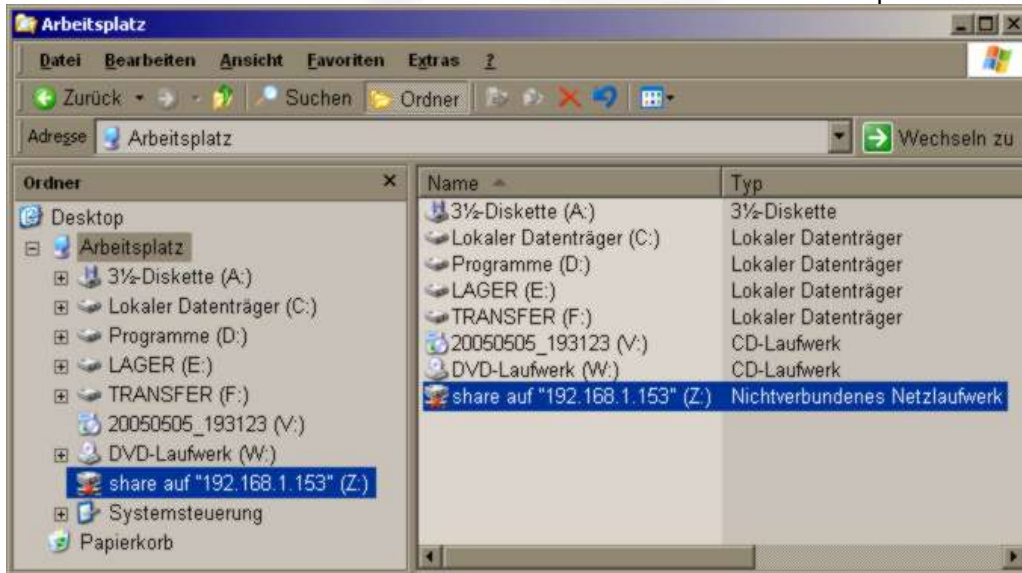
Vorbemerkung

Veränderungen an den Einträgen der Registry können zu Problemen mit Ihrem Rechner führen. Bitte nur weiterlesen und anwenden wenn Sie wissen was Sie tun und Sie bereit sind im Notfall ihr Betriebssystem neu zu installieren.

Ich übernehme keine Haftung für Schäden.

Netzlaufwerksverbindung erst bei Zugriff herstellen

Hat man sich zu einem Netzlaufwerk verbunden und möchte das es im Explorer immer angezeigt wird,



so hat Windows die blöde Angewohnheit beim Start des Rechners immer „nachzufragen“ ob auf das Netzlaufwerk zugegriffen werden kann. Das verzögert den Startvorgang. Um die unnötigen Nachfragen zu unterbinden muss in der Registry in dem Schlüssel

HKEY_LOCAL_MACHINE\SYSTEM\CurrentControlSet\Control\NetworkProvider

der folgende DWORD Wert eingefügt werden

RestoreConnection =0

