

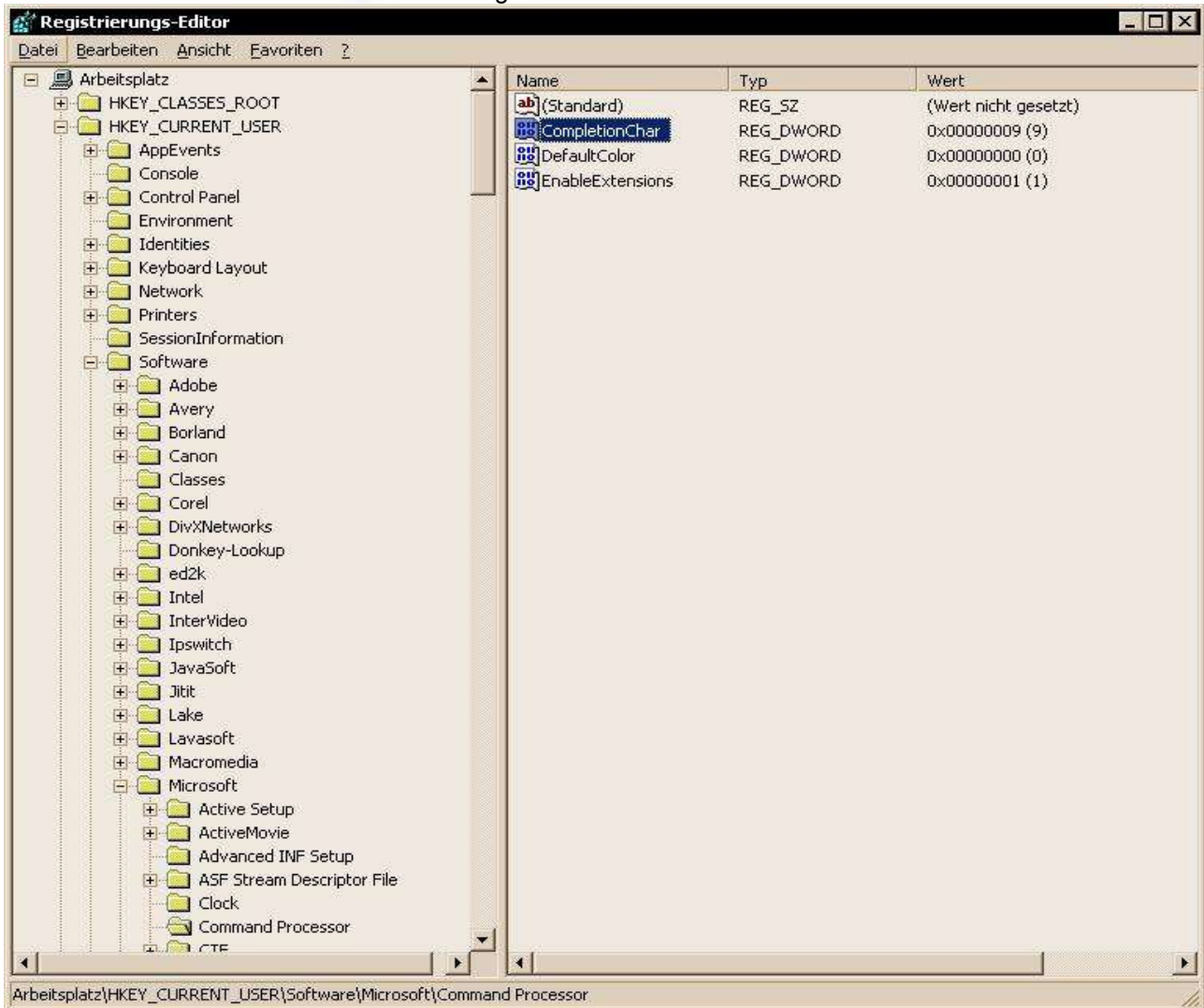
## Vervollständigen von Pfadeingaben im „DOS Fenster“

Beispiel: Sie wollen von "C:\\" aus in das Verzeichnis "C:\Programme" wechseln. Nach Eingabe von "C:\Pro" und anschließendes drücken der TAB-Taste, wird automatisch der Pfad ergänzt. Eine nützliche Funktion wenn man in Verzeichnissen mit langen Dateinamen arbeiten muss.

Sollte diese Funktion bei Ihnen nicht klappen dann muss die Funktion in der Registry freigeschaltet werden.

Rufen Sie den Registrierungseditor REGEDIT.EXE auf und wechseln in den Baum **"Arbeitsplatz\HKEY\_CURRENT\_USER\Software\Microsoft\Command Processor"**

und ändern den Wert im Schlüssel **"CompletionChar"** auf den Wert **"9"**. Der Wert "9" ist der ASCII-Code für die TAB-Taste. Andere Tasten sind auch möglich.



Jetzt muss der Rechner neu gestartet werden und die Funktion sollte aktiv sein.