

Autologin in Windows NT 4, 2000 und XP

ACHTUNG:
DIESE FUNKTION ERMÖGLICHT ALLEN BENUTZERN
(AUCH UNBEFUGTEN) DAS ARBEITEN AUF IHREM RECHNER !!!

Unter Windows 95,98,ME konnte man seinen PC sofort nach dem Hochfahren benutzen ohne ein Benutzernamen und Passwort eingeben zu müssen.

Die neuen Betriebssysteme wie Windows 2000 und XP Professional sind so eingestellt das man sich erst Anmelden muss.

Für einige PC Anwender die Ihren PC zu Hause benutzen ist das lästig.

Wer sich diese Login Prozedur sparen möchte, kann folgende Einstellungen vornehmen.

Windows NT 4

Bitte ändern Sie in der Registry folgende Angaben

Rufen Sie den Registrierungseditor REGEDIT.EXE auf und wechseln in den Baum

HKEY_LOCAL_MACHINE\SOFTWARE\Microsoft\Windows NT\CurrentVersion\Winlogon

und ändern folgende Werte:

AutoAdminLogon: REG_SZ 0 oder 1 [0: kein AutoLogon / 1: AutoLogon]

DefaultDomainName: "die Anmeldedomäne"

DefaultUserName: "der Username"

DefaultPassword: "das dazugehörige Passwort"

Wenn man sich einmal mit einem anderen Usernamen anmelden möchte, einfach kurz vor dem Anmeldeprozess die **SHIFT- Taste** gedrückt halten. Diese Möglichkeit schaltet aber nicht die AutoLogon Funktion ab!

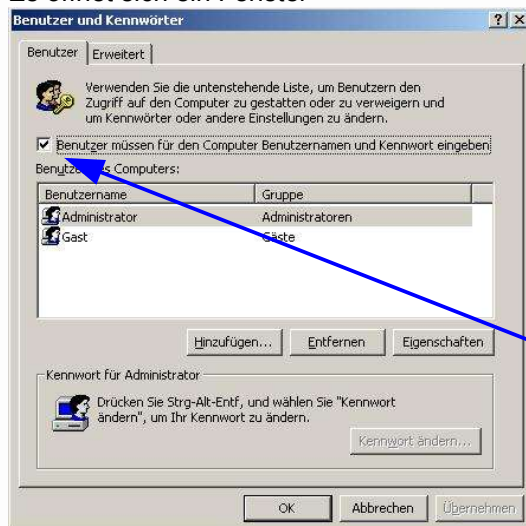
Wenn Sie über die Powertoys verfügen,können Sie die Autologin Funktion dort freischalten.

Windows 2000

Die Auto Login Funktion können Sie in der Systemsteuerung aktivieren.

In der Systemsteuerung klicken Sie auf "Benutzer und Kennwörter"

Es öffnet sich ein Fenster



Das Häkchen bei "**Benutzer müssen für den Computer Benutzernamen und Kennwort eingeben**" muss weggeklickt werden.

Dann bitte auf den Benutzernamen klicken unter dem Sie sich automatisch einloggen wollen.

Danach bitte auf OK klicken

Jetzt erscheint ein Fenster, in dem sie jetzt noch das Passwort 2 mal eingeben müssen.

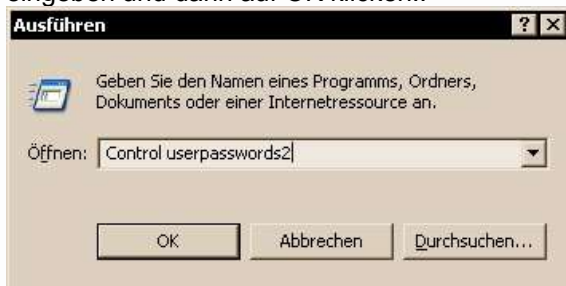
Wenn Sie jetzt auf OK klicken, werden Sie beim nächsten Booten automatisch unter diesem Benutzer neu angemeldet.

Windows XP

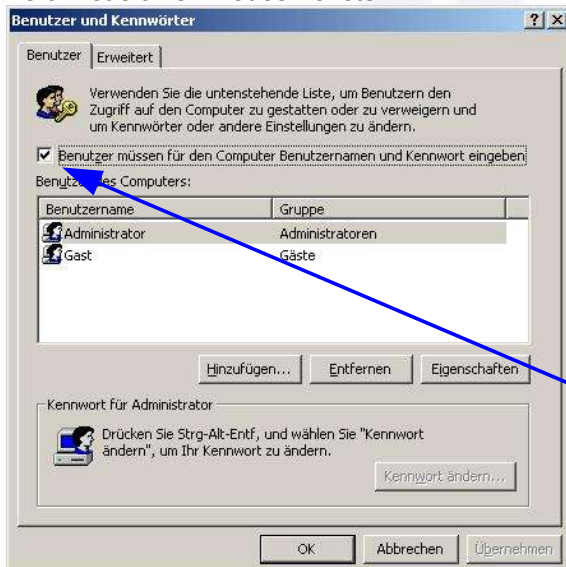
Klicken Sie auf den START Knopf
Dann auf den Menueintrag "Ausführen"



Es öffnet sich ein kleines Fenster.in das Sie
Control userpasswords2
eingeben und dann auf OK klicken..



Es öffnet sich ein neues Fenster.



Bitte auf den Benutzernamen klicken unter dem Sie sich automatisch einloggen wollen.

Das Häkchen bei "**Benutzer müssen für den Computer Benutzernamen und Kennwort eingeben**" muss noch weggeklickt werden.

Danach bitte auf OK klicken

Jetzt erscheint ein Fenster in dem sie das Passwort 2 mal eingeben müssen.

Wenn Sie jetzt auf OK klicken, werden Sie beim nächsten Booten automatisch unter diesem Benutzer neu angemeldet.

Sie können auch die Powertoy's für Windows XP installieren mit denen Sie die Autologin Funktionalität aktivieren können.