

Beschreibung des Programms PCINFO

Wozu dient dieses Programm

Arbeiten Sie mit mehreren PCs ?

Fragen Sie sich immer wieder welche IP Adressen oder Namen die PCs haben ?

Wer hat sich denn da wieder Eingelogggt ?

Wie war nochmal die Arbeitsgruppe ?

Was ist das für ein PC ? Ist da der SQL Server drauf oder die Firmenapplikation ?

.....

Dieses Programm ist entstanden, weil ich mir die selben Fragen gestellt habe und ich keine Lust hatte mich jedes Mal durch das Betriebssystem zu klicken.

Unter welchem Betriebssystem läuft das Programm.

Ich habe das Programm unter

Win 95 (Bei einigen Versionen kann es zu Beeinträchtigung kommen)

Win 98

Win 2000 Professional

Win XP Professional

getestet.

Das Programm ist jetzt schon seit mehr als einem Jahr auf meiner Seite www.trilix.de zu finden. Bis jetzt habe ich noch von keinen Problemen gehört.

Ich gehe also davon aus das es ohne Probleme funktioniert.

Aus welchen Teilen besteht das Programm.

Dieses Programm besteht aus einer **exe** Datei und einer Textdatei in der die von Ihnen veränderten Parameter stehen. Die Textdatei wird automatisch erzeugt sobald Sie über den Edit Knopf des Programms einen neuen Text eingegeben haben. Die Textdatei befindet sich in dem Verzeichnis in dem sich auch das Programm befindet.



Wie sieht das Programm aus

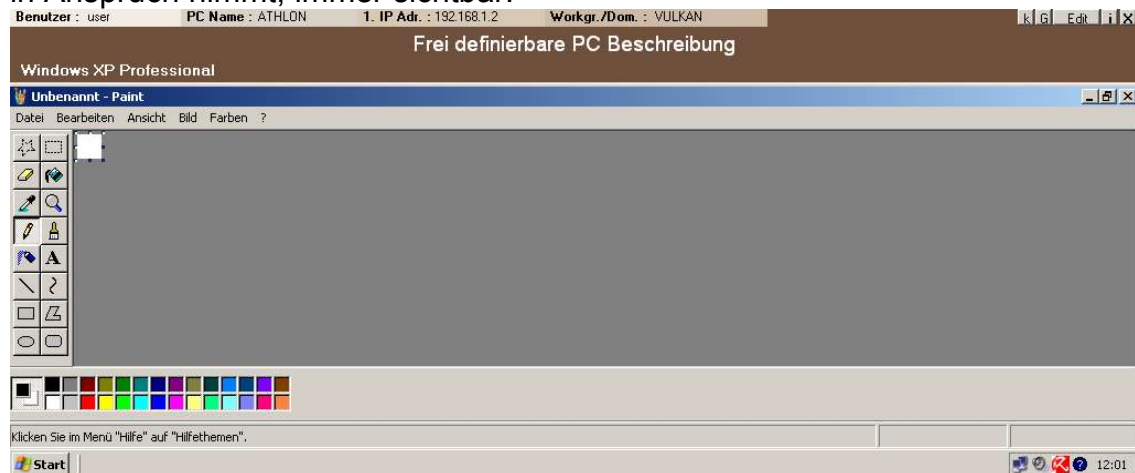
Das Programm hat 2 Anzeigemöglichkeiten.

Voll ausgeklappt:

Diese Darstellung belegt den gesamten oberen Anzeigebereich für das Programm.

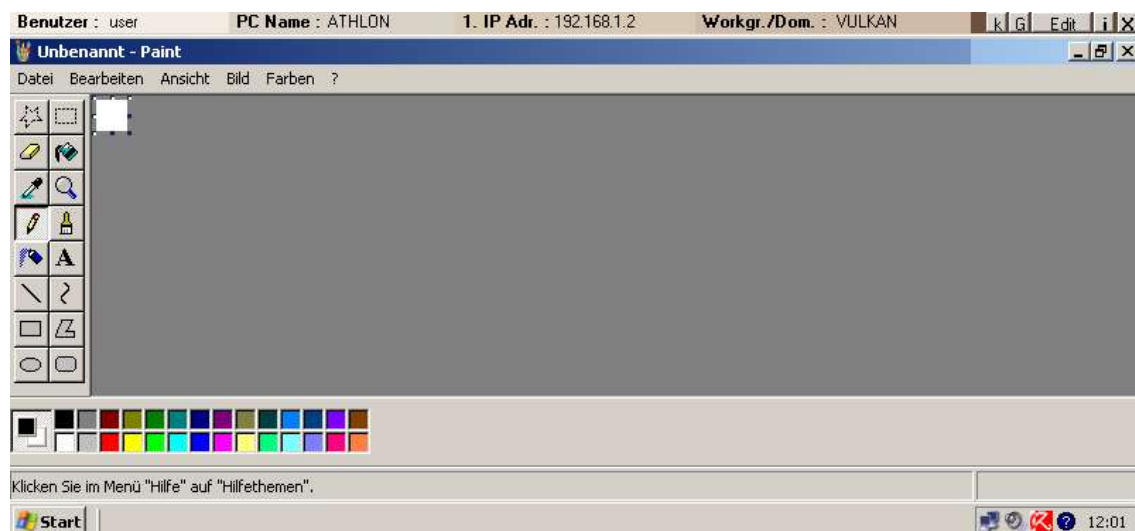


Wenn Sie ein anderes Programm starten bleibt der Teil, den das **PC Info** Programm in Anspruch nimmt, immer sichtbar.



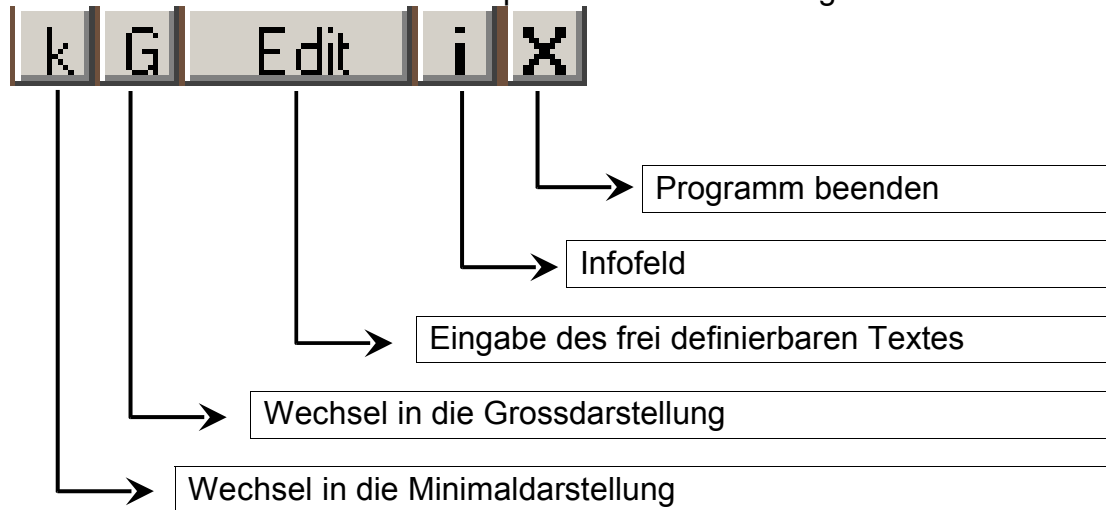
Minimaldarstellung:

Hier wird nur der Platz für die PC Dateninformation reserviert. Die Betriebssystem Info und die frei definierbare Infozeile wird verdeckt.



Die Bedienelemente

Oben rechts befinden sich die Knöpfe mit denen das Programm bedient wird.



Die PC INFO Mini Version

Nach Wunsch eines Nutzers des PC INFO Programms habe ich eine Mini Version entwickelt.

Es werden nur die Informationen.

 Benutzer: user	PC Name: ATHLON	IP Adr.: 192.168.1.2	WG/Dom: VULKAN
--	-----------------	----------------------	----------------

oben rechts angezeigt.

Veränderungen

Da das Programm bis jetzt gut funktioniert hat, werde ich daran erstmal keine Veränderungen durchführen.

Anregungen oder Verbesserungsvorschläge werde ich, sobald es möglich ist, einfügen.

E N D E